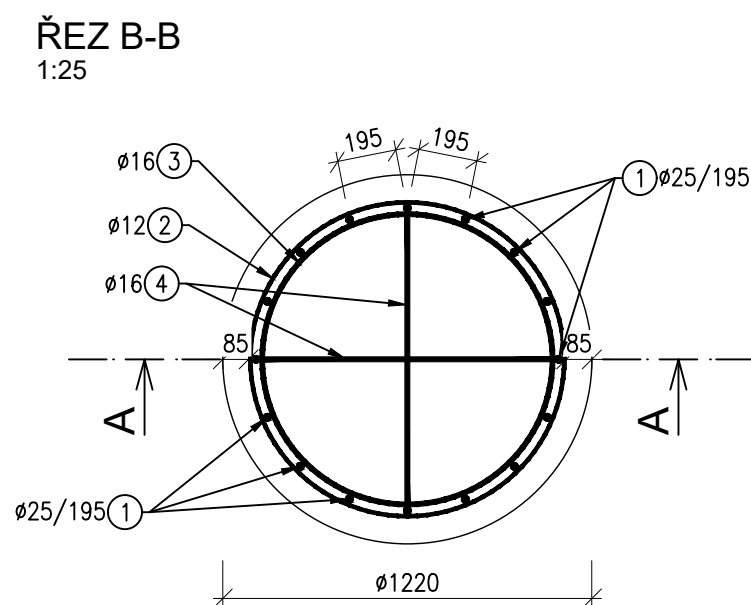
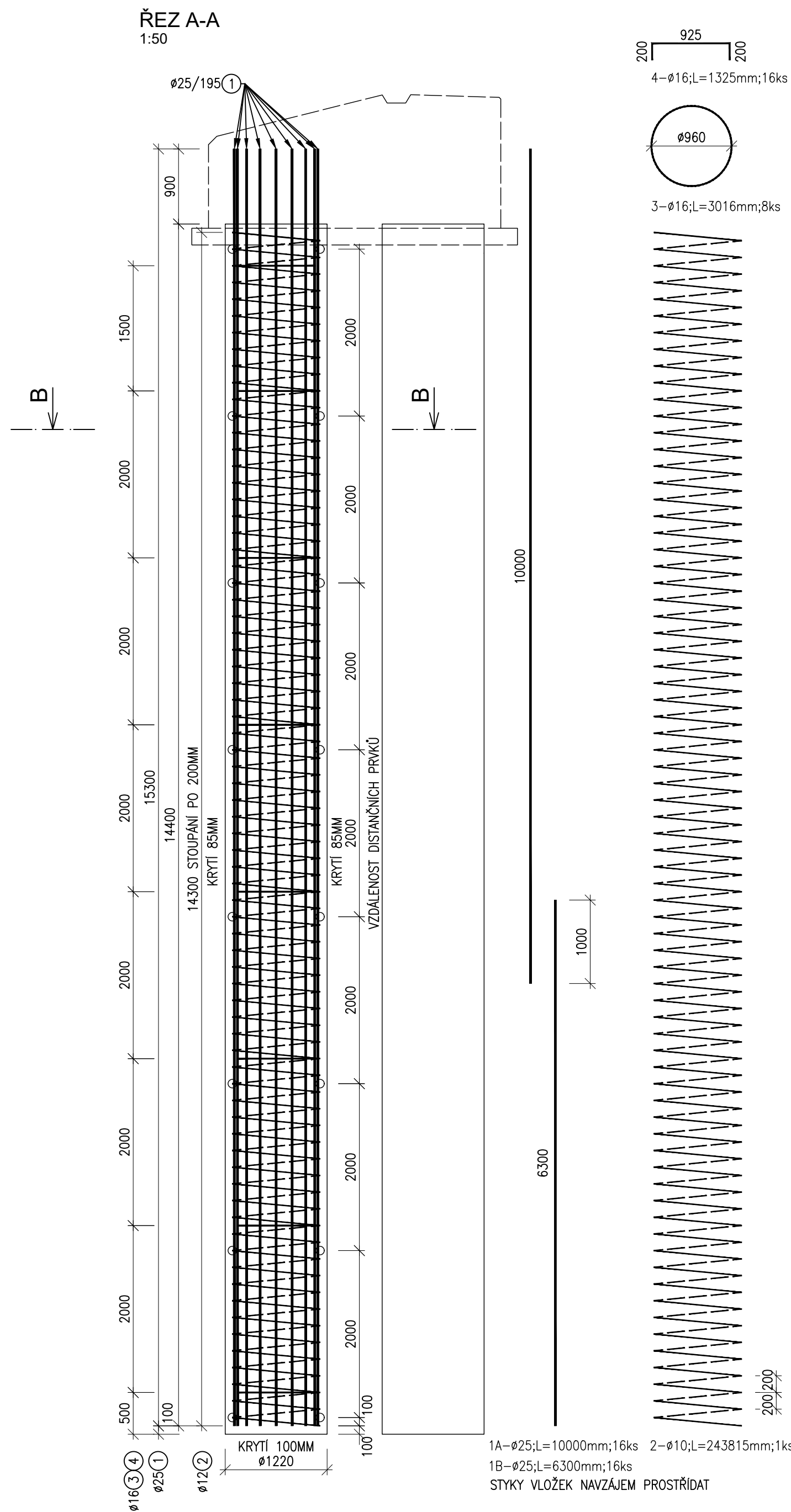


Náhrada přejezdu P6501 v km 245,044 trati Přerov – Bohumín  
SO 01-19-01 Podjezd v km 245,004 trati Přerov – Bohumín  
2.502 Výkres výztuže pilot  
M1:50



C 25/30 – XC2 – Cl 0.4 – Dmax 32mm – S4  
Max. průsak 50 mm podle ČSN EN 12 390-8  
Beton ČSN EN 206+A2 a ČSN P 73 2404

BETONÁŘSKÁ VÝTUŽ B500B

KRYTÍ VÝTUŽE                      Cmin = 75 mm  
   Cnom = 85 mm

POZNÁMKY:



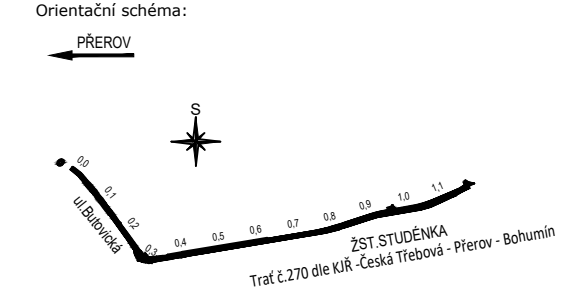
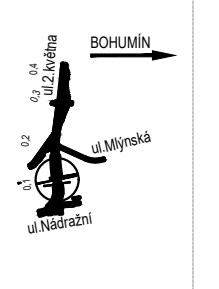



- KÓTOVANÉ DÉLKY JSOU VZTAŽENY K OSE PRUTU
- VNITŘNÍ PRŮMĚRY OHYBŮ PRUTŮ JSOU STANOVENY DLE ČSN EN 1992-1-1

PRO PROFIL DO 16 mm: D=4ø  
PRO PROFIL NAD 16 mm: D=7ø

- NEZNAČENÉ ÚHLY JSOU 45°, 90° RESP. 180°
- VÝTUŽ BUDE VODIVĚ PROPOJENA DLE TP 124 PŘÍPADNĚ DLE PŘEDPISU SR5/7

- PŘED BETONÁŽÍ MUSÍ BÝT ZMĚŘENA VODIVOST VÝTUŽE, PŘÍPADNĚ MUSÍ BÝT VÝTUŽ DODATEČNĚ PROPOJENA SVARÝ

Pol.č.	Profil [mm]	Délka [mm]	ks [-]	B500B		
				10	16	25
1A	25	10000	16	-	-	160,00
1B	25	6300	16	-	-	100,80
2	10	243815	1	243,82	-	-
3	16	3016	8	-	24,13	-
4	16	1325	16	-	21,20	-
Počet prvků  48	Celková délka [m]			268,46	45,33	260,80
	Hmotnost 1bm [kg]			0,62	1,58	3,85
	Hmotnost [kg]			166,44	71,62	1004,08
	Celková hmotnost [kg]			1242,14		
Hmotnost pro celkový počet prvků [kg]				59622,74		

 <div>EVROPSKÁ UNIE Evropské strukturální a investiční fondy Operační program Doprava</div>		<div>Ministerstvo dopravy Státní fond dopravní infrastruktury</div> 	
Jiná ověření:		Paré:	
<div>Orientační schéma:</div> <div></div>		<div>Razítko oprávněné osoby:</div> <div></div>	
Podpis:		Datum:	
Revize:	Datum:	Popis:	Kontroloval:
P01	10/2021	Odevzdání dokumentace k připomínkám	Ing. Radomír Hanák
P02	01/2022	Odevzdání dokumentace po připomínkách	Ing. Radomír Hanák
Stavebník/Investor:		<b>Správa železnic, státní organizace</b>	
Adresa:		Dlážděná 1003/7, 110 00 Praha 1	
Zástupce investora:		Stavební správa východ	
Adresa:		Nerudova 1, 779 00 Olomouc	
			
		<b>SPRÁVA ŽELEZNIC</b>	
Zhotovitel díla:		<b>SUDOP BRNO, spol. s r.o.</b>	
Adresa:		Kounicova 26, 611 36 Brno	
Kontakt:		T: +420 972 625 804 E: sudop@sudop-brno.cz	
			
		<b>SUDOP BRNO</b>	
Zhotovitel objektu:		<b>SUDOP BRNO, spol. s r.o.</b>	
Adresa:		Kounicova 26, 611 36 Brno	
Kontakt:		T: +420 972 625 804 E: sudop@sudop-brno.cz	
			
		<b>SUDOP BRNO</b>	
Hlavní projektant (HIP):		Ing. Martin Mráz Ing. Petr Gregor	Specialista: Ing. Karel Pukl
Název stavby/akce:		<b>Náhrada přejezdu P6501 v km 245,044 trati Přerov - Bohumín"</b>	
		Označení investora: E617-S-4901/2020	
		Označení zhotovitele: 20138-01-0122	
Název části:		Mosty	
		Označení části: D.2.1.4.1	
Název objektu/díleč části:		<b>Železniční most v km 245,043</b>	
		Označení objektu/komplexu: <b>SO 01-19-01</b>	
Název přílohy:		Výkres výztuže pilot	
Název díleč části přílohy:			
Odpovědný projektant:		Zpracovatel přílohy:	Měřítko: 1:50
Ing. Radomír Hanák		Ing. Markéta Lugerová	Formáty: 6 A4
Kraj:		Katastrální území:	TUDU:
Moravskoslezský		Studenka nad Odrou [758396]	1891 I1
		Smluvní datum zpracování: <b>01/2022</b>	
Označení investora: S 6 1 6 2 2 0 4 9 0 1 - D 1 S P X - D 2 1 4 1 - S 0 0 0 1 1 9 0 1 - X X - 2 - 5 0 2 - P 0 2			
Stupeň dokumentace: Část: Objekt: Podobjekt: Příloha: Revize:			
Prostor pro další informace			